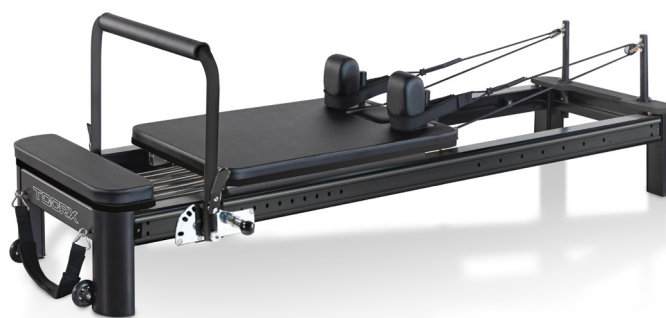


TOORX
PROFESSIONAL LINE

INSTRUKCJA



MASZYNA DO PILATESU

PTX 8000

liveness



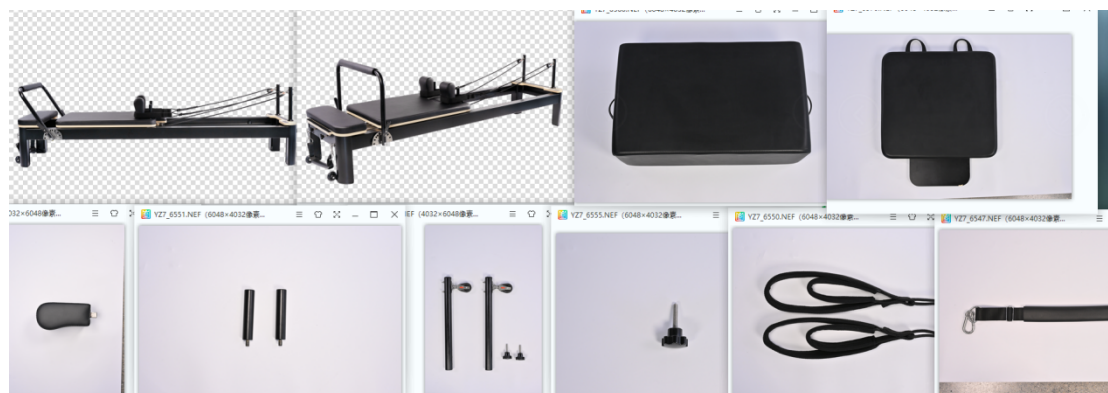
Kod: GRLDTOORXPTX8000

Rev: 00

Ed: 10/25

Elementy:

Po otwarciu opakowania znajdziesz:



Nr.	Pozycja	Ilość
1	Rama Maszyny	1
2	Platforma ślizgowa z akcesoriami	1
3	Skrzynia	1
4	Platforma do skoków	1
5	Drążek na stopy	1
6	Poduszka naramienna	2
7	Pręt naramienny	2
8	Podwyższenie liny	2
9	Śruba podwyższenia liny	2
10	Lina	2
11	Pierścień pasa na stopę	2
12	Pas na stopę	1
13	Zestaw narzędzi montażowych	1

Montaż:

Ostrzeżenie: Główne opakowanie dla Reformera waży około 80 kg, dlatego do rozpakowania sprzętu wymagane są co najmniej dwie silne osoby, a także należy stosować prawidłową technikę podnoszenia. Cały czas odpowiadasz za własne bezpieczeństwo oraz bezpieczeństwo osób w Twoim otoczeniu.

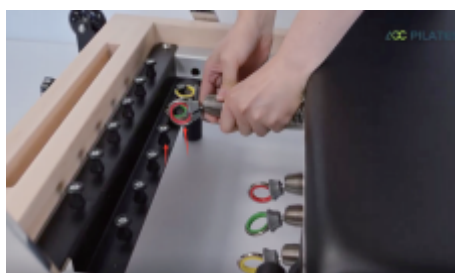
Prosimy o rozpakowanie sprzętu w czystym, suchym i wolnym od przeszkód środowisku, na równej powierzchni podłogi. Następnie postępuj zgodnie z poniższymi krokami, aby rozpocząć eksploatację:

1. Wyjęcie wszystkich elementów:

Prosimy o wyjęcie każdego elementu z drewnianej skrzyni i ułożenie ich na płaskiej powierzchni. Należy zachować ostrożność, ponieważ platforma ślizgowa jest przesuwana.

2. Ustawienie platformy ślizgowej:

Zawieś co najmniej jedną sprężynę w rzędzie sprężyn, aby zablokować pozycję platformy ślizgowej.



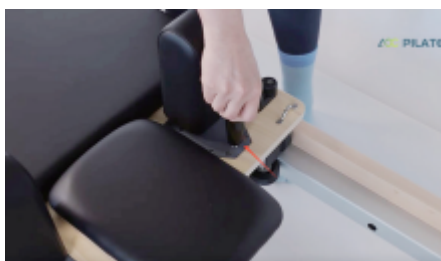
3. Montaż poduszek naramiennych:

Włóż poduszki naramienne w otwory na platformie ślizgowej. Zamontuj pokrętła od spodu platformy ślizgowej, aby zamocować poduszki naramienne. Następnie zamontuj pręt naramienny na platformie ślizgowej.



4. Montaż słupków naramiennych:

Obróć słupki i dokręć je mocno w odpowiednich otworach.



5. Montaż podwyższenia liny:

Skieruj stronę z bloczkiem w kierunku platformy ślizgowej. Włóż podwyższenie liny w szczelinę ramy. Obróć pokrętła, aby zamocować podwyższenie liny.



6. Montaż lin:

Naciśnij akcesorium trzymające linę pod platformą ślizgową, aby ją zwolnić, i wyciągnij linę. Przeciągnij jeden koniec liny przez bloczek na podwyższeniu liny. Zawiąż go z liną i pierścieniem paska na stopy. Dostosuj długość liny do własnej sytuacji, aby uzyskać optymalną długość użytkową.



7. Montaż drążka na stopy:

Wyrównaj drążek na stopy z półokrągłą tarczą zębatą po obu stronach ramy. Dokręć śruby, aby go zamocować.



8. Montaż paska na stopy:

Przymocuj paski na stopy do haków i zawieś je na pierścieniu u góry ramy.

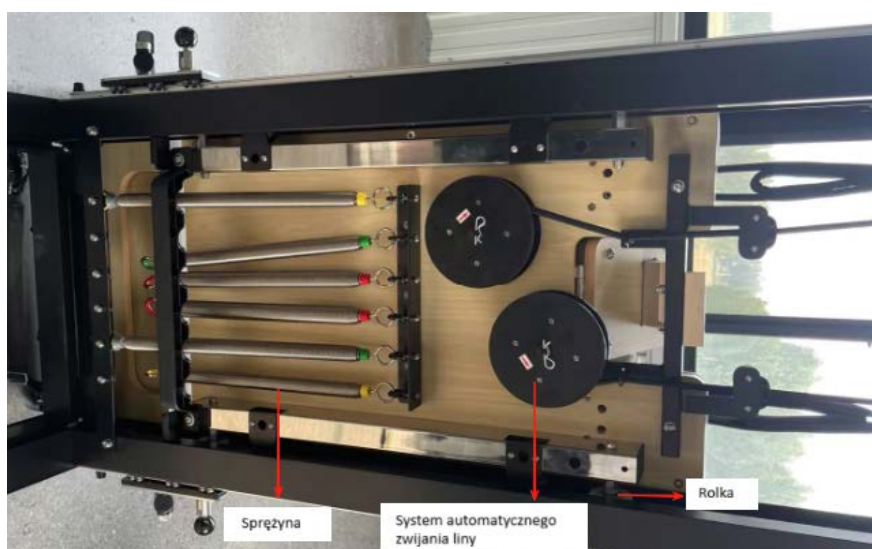
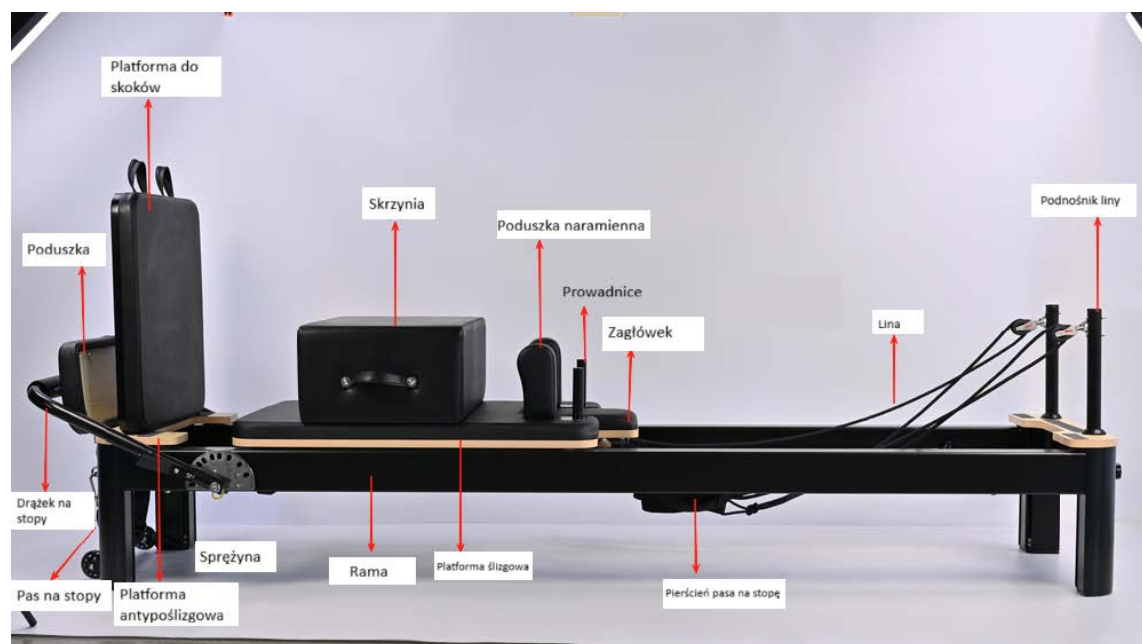


9. Montaż platformy do skoków:

Ustaw drążek na stopy w pierwszym otworze półokrągłej tarczy zębatej. Następnie otwórz miękką poduszkę, włóż platformę do skoków w otwory i obróć pokrętki, aby ją zamocować.



Diagram



Czyszczenie i Konserwacja:

Codzienne Czyszczenie

Po każdym użyciu delikatnie przetrzyj powierzchnię sprzętu, w tym platformę ślizgową, zagłówek, poduszki naramienne, szyny prowadzące oraz inne elementy, używając czystej, miękkiej, wilgotnej ściereczki, aby usunąć pot, kurz i plamy. Należy unikać używania szorstkich narzędzi czyszczących, aby zapobiec zarysowaniu powierzchni urządzenia.

Czyszczenie Dogłębne

Przeprowadzaj dogłębne czyszczenie sprzętu w regularnych odstępach czasu (zaleca się raz w miesiącu). Można użyć łagodnego, neutralnego środka czyszczącego, rozcieńczając go w ciepłej wodzie. Zwilż miękką ściereczkę w roztworze, aby przetrzeć sprzęt.

Następnie spłucz dokładnie czystą wodą i ostatecznie osusz suchą szmatką. Zwróć szczególną uwagę na czyszczenie rolek (bloczków) i szyn prowadzących, aby upewnić się, że nie ma nagromadzenia zanieczyszczeń, co jest kluczowe dla zachowania płynnej pracy urządzenia.

Środowisko Przechowywania

Gdy sprzęt nie jest używany, należy go przechowywać w suchym i dobrze wentylowanym miejscu, z dala od bezpośredniego światła słonecznego i wilgotnego otoczenia. Długotrwała ekspozycja na słońce może spowodować starzenie się i blaknięcie materiałów sprzętu. Wilgotne środowisko może doprowadzić do rdzewienia części metalowych, co negatywnie wpływa na żywotność urządzenia.

Konserwacja Części

- Prosimy o kontrolę aparatu przed pierwszym użyciem oraz po każdym z pierwszych kilku użyciach, aby upewnić się, że wszystkie elementy mocujące są bezpiecznie zapięte. Następnie ważne jest, aby przestrzegać regularnego harmonogramu konserwacji.
- Sprężyny: Należy sprawdzać pod kątem oznak zużycia, szukać odkształceń, załamania, szczelin oraz korozji. Sprężyny wykazujące oznaki uszkodzenia nie mogą być używane i muszą zostać natychmiast wymienione.

- **Drążek na stopy:** Należy sprawdzić, czy wszystkie śruby imbusowe mocujące tapicerowany drążek do aluminiowych ramion, do pręta selektora drążka na stopy oraz do ramy są dokręcone. Należy jednak zachować ostrożność, aby nie dokręcić ich zbyt mocno.
- **Liny i Uchwyty:** Należy kontrolować liny pod kątem oznak zużycia, strzępienia lub nacięć i wymienić je w przypadku uszkodzenia. Sprawdź, czy szwy na uchwytach i cichym pasku na stopy są nienaruszone, a uchwyty nie są nadmiernie zużyte.
- **Tapicerka PC:** Zawsze upewnij się, że paski, biżuteria i obuwie zostały zdjęte podczas pracy na sprzęcie, ponieważ sprzączki, pierścionki, zegarki i bransoletki mogą uszkodzić tapicerkę.
- **Kółka:** Zdejmij platformę ślizgową i sprawdź płynność obrotu. Jeśli kółka nie obracają się płynnie, są zarysowane lub uszkodzone, zakłóci to płynne i ciche działanie sprzętu i kółka będą wymagały wymiany.
- **Po zamocowaniu co najmniej jednej sprężyny,** przesun platformę ślizgową w przód i w tył, sprawdzając, czy platforma porusza się swobodnie na całej długości prowadnicy. Nie powinno być żadnego skrzypienia ani zakłóceń ze strony kółek bocznych. Jeśli wystąpią, kółka boczne należy przesunąć do wewnątrz.
- **Nakrętki i Śruby Imbusowe:** Sprawdź, czy wszystkie nakrętki i śruby są dokręcone, w tym te na rolkach bloczków linowych oraz te mocujące zagłówek.



DEL SPORT Sp. z o.o.
ul. Połczyńska 63
01-336 Warszawa
Email: delsport@delsport.pl
Tel.: 022/3509420-23
www.delsport.pl
SERWIS: serwis@delsport.pl



GARLANDO SPA
Via Regione Piemonte, 32 - Zona Industriale DI
15068 - Pozzolo Formigaro (AL) - Italy
www.toorxprofessional.it
contact@toorxprofessional.it